

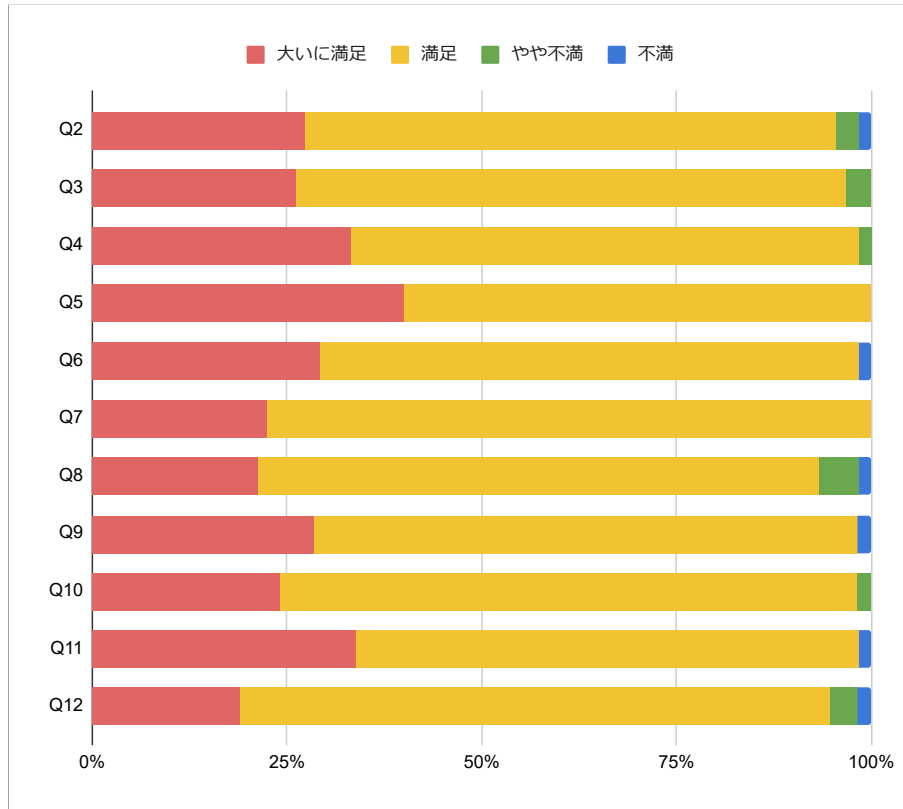
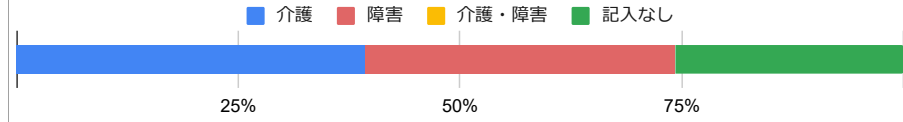
## 【デイサービス事業部】アンケート集計結果

	介護	障害	介護・障害	記入なし	総数
Q1	26	23	0	17	66

	大いに満足	満足	やや不満	不満	利用なし
Q2	18	45	2	1	
Q3	17	46	2	0	
Q4	22	43	1	0	
Q5	26	39	0	0	
Q6	19	45	0	1	
Q7	13	45	0	0	
Q8	13	44	3	1	
Q9	16	39	0	1	5
Q10	14	43	1	0	1
Q11	21	40	0	1	
Q12	11	44	2	1	

- Q2 丁寧な説明を受けられているか
- Q3 サービスは意向に沿ったものか
- Q4 サービスは諸事情や心情に配慮されているか
- Q5 職員の言葉遣いや態度は適切か、笑顔で挨拶できているか
- Q6 職員の知識、技術、事業所の対応力
- Q7 事業所の設備・備品について、掃除・整理整頓はできているか
- Q8 レクリエーションは満足できるものか
- Q9 入浴サービスについて
- Q10 送迎の運転は安全で快適か、車の掃除はできているか
- Q11 事務所に電話した際の対応
- Q12 昼食のご飯の量やおかずについて

### Q1、利用サービス



## 自由記述欄

- Q2 丁寧な説明を受けられているか**  
全然受けられていません。  
説明がない。
- Q3 サービスは意向に沿ったものか**  
送迎に時間がかかるため  
もう少し同年代の方が居たり、積極的な活動がある方が嬉しいようです。
- Q4 サービスは諸事情や心情に配慮されているか**  
家族がありませんので、理解できません。
- Q5 職員の言葉遣いや態度は適切か、笑顔で挨拶できているか**  
記入なし
- Q6 職員の知識、技術、事業所の対応力**  
そちらの職員とは話が合いませんので満足していません。
- Q7 事業所の設備・備品について、掃除・整理整頓はできているか**  
記入なし
- Q8 レクリエーションは満足できるものか**  
もっとたくさんしてほしい。  
興味ありませんので理解できません。  
もっとレクリエーションに参加したい。  
もう少し様々な活動が多いと嬉しいようです。  
事業所に行っていないのでわかりません。
- Q9 入浴サービスについて**  
本人が喜んでいるのがなによりです。
- Q10 送迎の運転は安全で快適か、車の掃除はできているか**  
その日によって人が違いますのでよく分かりません。  
私自身が乗っていないのでわかりません。  
運転が荒い人がいる

**Q11 事務所に電話した際の対応**

記入なし

**Q12 昼食のご飯の量やおかずについて**

嫌いなものが多い。

**Q13 ご意見ご要望 自由記述**

もっとお出かけしたい。

食事が揚げ物ばかりなので他の物も出て欲しいとの事。

いつもありがとうございます。親切、丁寧にご対応頂き感謝しています。

本人も銭形さんへの通所を楽しみにしています。いつもありがとうございます。

入所当時より本人の言動にかなり変化がありますが、常に行き届いた介護をして下さり、感謝しかありません。お手数おかけしますが、よろしく願い致します。

いつもお世話になりまして誠にありがとうございます。ありがたいです。

代筆ですので分からないところは回答していません。

職員の人達の気遣い感謝しております。

色々ありますが、あまり書くと迷惑がられますのでやめておきます

がんちゃんのお世話ありがたです。ありがとうございます。

毎日お世話になり有難く厚くお礼申し上げます。本人も楽しんで喜んで伺っています。

まだ先の話ですが12月の旅行は中止になりますが、それに代わるべく近場で日帰り温泉に入り、昼食で宴会をして頂くような旅行は無理でしょうね。これはあくまで勝手な提案ですので、心の一部にとじめておいて下されば幸いと存じます。よろしく願い申し上げます。

今後よろしく願いします。

味付けが好みと違う。

事業所の方に顔を出せていないのが残念です。また土曜日の利用も復活させていきたいと思っています。

特にありません。いつもありがとうございます。

送迎場所が毎日違ってても対応して頂きありがとうございます。

急な土曜日利用のお願いにも対応して頂きとても助かっています。

各自名札を付けてください。

請求書領収書について、何月分ではなく、何月何日から何月何日までと記入して、通帳の金額同じでよくわかるようにしてほしい。

朝迎えに来る時、もう少し早めをお願いします。