

# 銭形通信

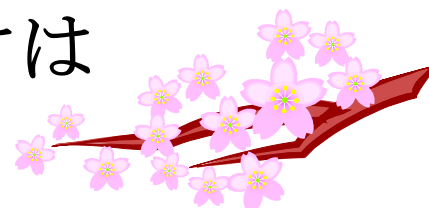
VOL.5

春号



## Activity Report

桜前線到来！春のお出掛けは  
やっぱりお花見が一番！



銭形企画では、Let's ゼニガタは岡崎公園、デイサービス和（なごみ）は東本願寺枳殻邸にお花見に出掛けました。今年は開花が例年より早かったようですが、花冷えが続き盛りが長く楽しめたとのこと。私たちが訪れた日は写真のとおり満開の桜と最高のお天気。春の暖かい日差しが心地よく、ついこの間までの寒さが嘘のようです。気候はこれから夏に向かってどんどん暖かくなっていきますが、銭形企画では今後もアウトドアシーズンに合わせた楽しいお出掛けを企画していきたいと考えています。

# 銭形訪問介護事業所 つれづれ日記

「ヘルパーさんがいる暮らしがふつうです。」新聞記事にこの見出しを見つけたとき、思わず新聞を手に取り読みました。それは、今年1月31日に開かれた全国重症心身障害児(者)を守る会近畿ブロック研修会についての紹介記事でした。

今年の研修会は「障害児のきょうだいの悩み」に焦点をあて、障害児の兄弟姉妹がそれぞれの思いや生活について作文で発表したとの事でした。京都市の小学6年生の方は「小さい頃からヘルパーさんがいるので、ヘルパーさんがいる暮らしがふつうです。」と表現されています。

この文章を読んだ時、とても温かい気持ちになりました。私達ヘルパーは、利用者様のお宅にあがって仕事をしますが、独居の方以外は家族様がおられます。その家族様が若い方や学齢期の方の場合それなりに気を使います。家の中を他人がうろうろすれば、わずらわしい事もあると思います。でも、この方のように受け入れて頂いているのを知って、嬉しく思うと同時に大変励みになりました。

高齢者訪問介護の場合、限られた時間の中であわただしく帰っていく場合が多いです。でも、ただ手順に沿って介助したり、作業したりするだけでなく、そこに利用者様や家族様の思いがある事に気付いていかなければなりません。制度に基づいたご利用の場合、ヘルパーは介護計画に位置づけられたサービス内容を指示に従って行わなければなりません、その中であっても心を通わせる事が出来るような仕事を心がけたいと思います。

(執筆：松井益江)



## 新しいスタッフのご紹介

はじめまして。銭形企画に加わった新しい職員です。慣れない仕事に戸惑いながらもフレッシュな気持ちで頑張っています。これからはじまる皆さんとの出会いを楽しみにしています。どうぞよろしくお願ひします。



高田暁仁 (たかだあきひと)  
2009年4月入社 18歳 事務員  
星座:しし座 特技:パソコン  
趣味:バスケットボール  
事務所におりますので、皆さんと直接関することは少ないと思いますが、精一杯頑張ります。



中沢正治 (なかざわまさはる)  
2009年4月入社 36歳(間もなく)  
デイサービス職員 星座:おうし座  
特技:プロレス・格闘技観戦  
まだまだよちよち歩きですが、一生懸命頑張りますので宜しくお願いします。



田村昭子 (たむらしょうこ)  
2008年11月入社 48歳 ヘルパー  
星座:魚座  
特技:サイクリング・読書  
明るく和やかな利用者さん、職員さんに囲まれ笑顔いっぱいシワいっぱいです。



出口貴子 (でぐちたかこ)  
2009年1月入社 53歳 デイサービス職員  
星座:かに座 特技:パッチワーク  
趣味:犬の散歩  
体力が自慢ですので、明るく元気に頑張ります。



花井靖之 (はないやすゆき)  
2009年4月入社 21歳 ヘルパー予定  
星座:おひつじ座  
特技:サッカー・将棋  
まだまだですが、がんばって楽しく働きたいです。





# 移動支援（グループ支援型）を始めました

この4月から障害者自立支援制度では、移動支援にかかる需要急増への対応とガイドヘルパー不足解消のため、移動支援（グループ支援型）が地域生活支援事業の中に新たに加わりました。このサービスは従来の個別支援型（利用者様1人に対してヘルパー1人）の移動支援サービスとは異なり、1人のガイドヘルパーが利用者様2～3人のグループでの外出活動を支援するという移動支援の新たなサービス類型です。これに併せてヘルパーのサービス中の自動車利用についても認められることとなりました。Let'sゼニガタでは、利用者様の様々なニーズにお応えするため、このサービスの運用を4月よりスタートいたしました。今後、お子様の放課後支援や土・日・祝日などご要望の多い日の余暇支援、Let'sゼニガタが企画するグループでの外出イベントなどにおいて皆さまにご活用いただければと考えております。もちろん、ヘルパーが複数の利用者様への対応を行なうということで安全の確保という点には十分な配慮をもって臨んでまいりたいと考えております。本サービスにつきましてご質問等がございましたら担当のサービス提供責任者または当事務所までお問い合わせ下さい。

## グループ支援型の概要

- ①サービス内容・・・屋外での集団活動、同一目的地、同一イベントへの複数人同時参加の際の移動支援サービス
- ②対象利用者・・・移動支援（身体介護伴う又は伴わない）の支給決定をお持ちの利用者様（障害の種類や程度は問いません。）
- ③サービス時間・・・現在支給されておられる時間の中での取り扱いとなります。
- ④サービス計画書・・・ご利用に際し、新たなサービス計画書を交付します。
- ⑤その他・・・利用者様からご同意いただいた場合に限り、グループ支援型サービスを実施します。

## 職員（ヘルパー・介護スタッフ）急募!!

私たちと一緒に銭形企画で介護の仕事をしてみませんか？職場の雰囲気はアットホームで男女共に活躍できる仕事です。介護現場の経験がある方はもちろん、ブランクがある方や未経験の方でも歓迎します。興味のある方はぜひ当社までご連絡下さい。

TEL 075-353-4880（代表）

性別：不問

勤務形態：ホームヘルパー、ガイドヘルパー（常勤・非常勤）  
デイサービススタッフ（常勤・非常勤）

年齢：18歳から65歳までの方

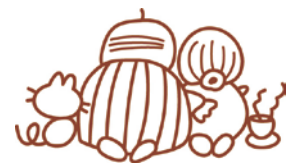
給与形態：時給（800円～3,000円）、月給（社内規定により優遇）

勤務時間：相談に応じます。

福利厚生：各種社会保険完備、資格取得助成制度ほか

その他条件：自転車、ミニバイクに乗れる方

※ ヘルパー資格をお持ちでない方でもデイサービス職員として採用する場合があります。  
また、採用後はヘルパー資格取得を奨励しサポートします。



## 「ぜにがた祭り in七夕. 2009」開催



銭形企画では、今年も七夕にあわせて“ぜにがた祭り”を開催します。昨年は近隣の方々や他事業所の利用者さまにもご来場頂き予想を超える大盛況でした。今年も屋台、カラオケ、ビンゴゲームなどを用意して皆さまのお越しを心よりお待ちしております。

《 日 時 》 7月5日(日) 11:00.AM~3:00.PM

《 ところ 》 (有)銭形企画 下京区丹波街道町 298

- ※ 市バス 206 系統「島原口」下車 徒歩 5 分
- ※ ご来場の際は、公共交通機関をご利用ください。



《本格屋台はいつも行列》



《みんなでカラオケ大熱唱》



### 《ごあんない》

Let 's ゼニガタの利用者さまで、ご来場の際しガイドヘルパーの派遣をご希望の方は担当者にお申し付け下さい。なお、屋台でお出しする飲食物は引換券と交換させていただきますので、当日の受付にて500円券又は1,000円券をお買い求め下さい。詳しくは事務所までお問い合わせ下さい。



《豪華商品争奪大ビンゴゲーム》

デイサービス和 (なごみ) 5月のイベント

●5月20日(水) なごみ喫茶 1:30.PM ~ Last



今月のお菓子は『水ようかん』(コーヒー・紅茶・抹茶とセットで¥100です。)どなたでもご来店いただけますので、ぜひお気軽にお立ち寄りください。

『銭形通信 Vol.5 春号』

発行元：(有)銭形企画 〒600-8365 京都市下京区丹波口通大宮西入丹波街道町 298 番地  
TEL075-353-4880 (代) FAX075-353-4891 E-mail: mail@zenigata-kikaku.jp

編集：上原 啓輔 (うえはら けいすけ)